

Mode blues ionien

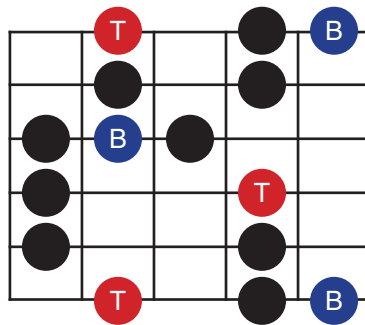
Gamme blues majeure

Ce mode correspond au premier mode pentatonique auquel on ajoute une tierce mineure, soit le troisième degré abaissé d'un demi-ton. Cette note caractéristique est appelée la note bleue (indiquée en gras dans le tableau ci-dessous).

Échelle musicale

EXEMPLE	do	-	ré	mib	mi	-	-	sol	-	la	-	-
INTERVALLES	1		2	b3	3			5		6		

Position principale



Position sur 1 corde

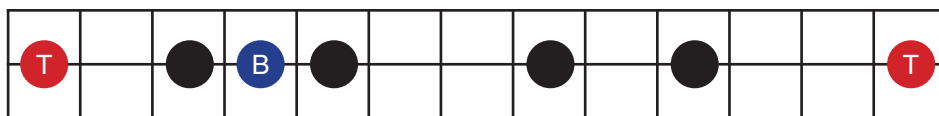
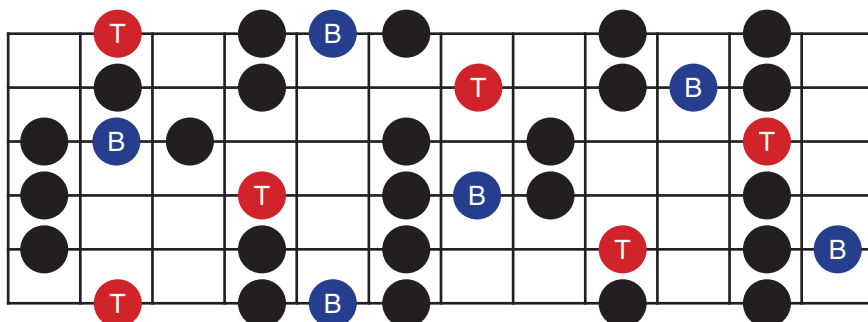


Schéma de l'ensemble des positions



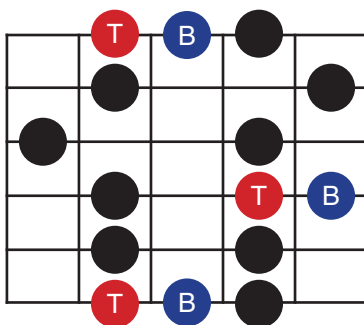
Mode blues dorien

Ce mode correspond au deuxième mode pentatonique auquel on ajoute une seconde mineure, soit le deuxième degré abaissé d'un demi-ton. Cette note caractéristique est appelée la note bleue (indiquée en gras dans le tableau ci-dessous).

Échelle musicale

EXEMPLE	do	réb	ré	-	-	fa	-	sol	-	-	sib	-
INTERVALLES	1	b2	2			4		5			b7	

Position principale



Position sur 1 corde

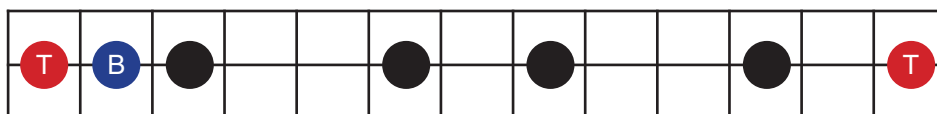
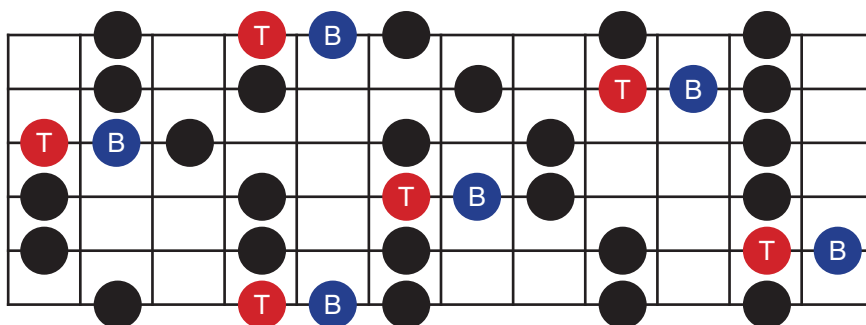


Schéma de l'ensemble des positions



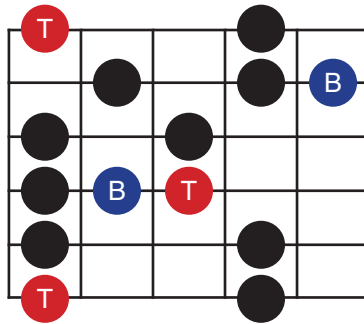
Mode blues phrygien

Ce mode correspond au troisième mode pentatonique auquel on ajoute une septième majeure, soit le septième degré augmenté d'un demi-ton. Cette note caractéristique est appelée la note bleue (indiquée en gras dans le tableau ci-dessous).

Échelle musicale

EXEMPLE	do	-	-	mib	-	fa	-	-	lab	-	sib	si
INTERVALLES	1			b3		4			b6		b7	7

Position principale



Position sur 1 corde

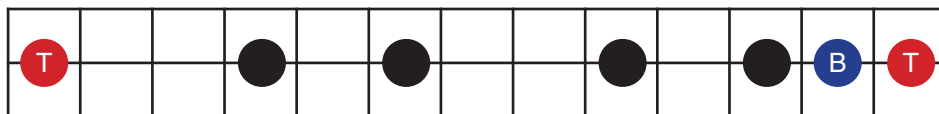
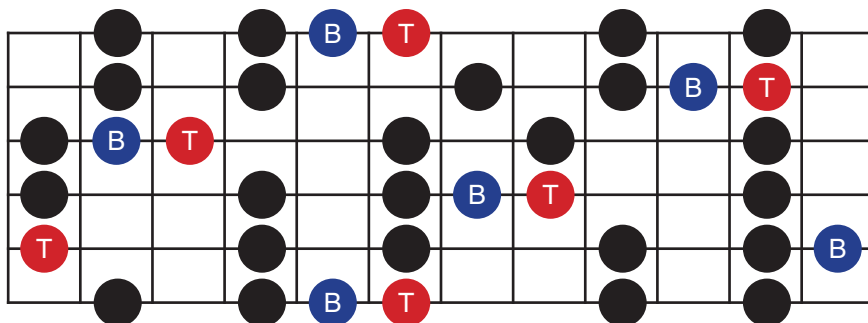


Schéma de l'ensemble des positions



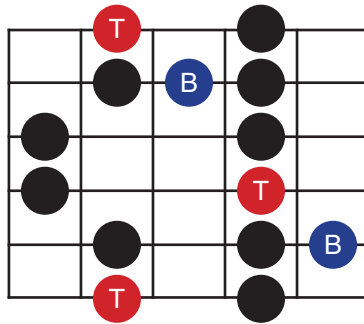
Mode pentatonique mixolydien

Ce mode correspond au quatrième mode pentatonique auquel on ajoute une sixte mineure, soit le sixième degré abaissé d'un demi-ton. Cette note caractéristique est appelée la note bleue (indiquée en gras dans le tableau ci-dessous).

Échelle musicale

EXEMPLE	do	-	ré	-	-	fa	-	sol	lab	la	-	-
INTERVALLES	1		2			4		5	b6	6		

Position principale



Position sur 1 corde

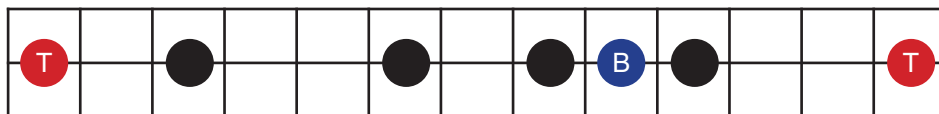
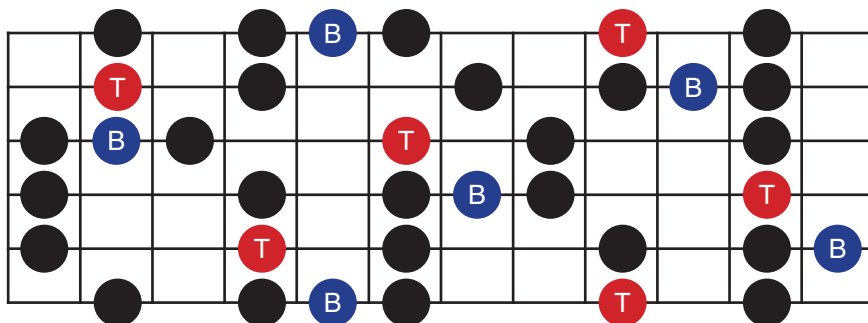


Schéma de l'ensemble des positions



Mode blues éolien

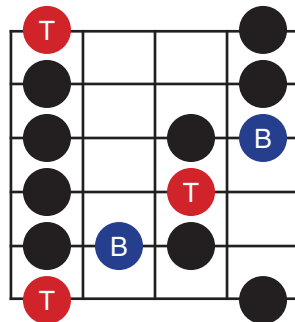
Gamme blues mineure

Ce mode correspond au cinquième mode pentatonique auquel on ajoute une quarte augmentée, soit le quatrième degré augmenté d'un demi-ton. Cette note caractéristique est appelée la note bleue (indiquée en gras dans le tableau ci-dessous).

Échelle musicale

EXEMPLE	do	-	-	mib	-	fa	fa#	sol	-	-	sib	-
INTERVALLES	1			b3		4	#4	5			b7	

Position principale



Position sur 1 corde

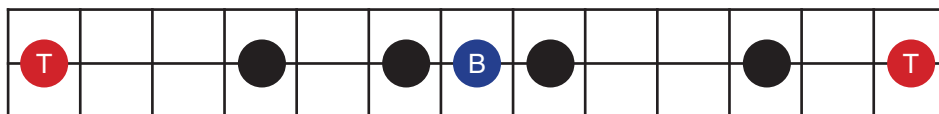


Schéma de l'ensemble des positions

